

地域と医療で咲くコミュニケーション

# あまが咲

2023  
12月  
No.115



兵庫県立尼崎総合医療センター

Amagasaki General Medical Center (AGMC)

だより



[診療科紹介]

## 精神科 難病相談センター

表紙写真撮影/看護部 C.O.

- [AGMCニュース] サテライト心エコー室が稼働しました
- [ぶらり~っと病院探訪] 健康×便利を担う 病院のほっとステーション LAWSON
- 患者さん・ご家族への病状説明等について
- 引き続き、不織布マスクの着用について
- 病院敷地内禁煙の徹底について

## 精神科

# 安心して治療を受けられるように 精神面のサポートをします

主に入院患者さんの不眠や不安、抑うつ、せん妄などの精神症状に対して介入を行います。精神症状のために一般病棟では対応が難しい場合などは、精神科身体合併症病棟を利用して精神面の治療を行います。

### 構成メンバー

科長・部長 宮井 宏之  
部長 柴田 真理子  
國廣 貴志、榎木 博久、藤森 俊  
藤原 広臨 (非常勤)  
若菅 彩 (心理判定員)



【後列・左から】 榎木医師／藤森医師  
【前列・左から】 中矢精神保健福祉士／柴田医師／宮井医師／國廣医師

### 提供する主な活動内容

#### ①リエゾンチーム、認知症ケアチーム、緩和ケアチーム

身体疾患に伴う種々の心理的問題にチームで介入しています。また認知症ケアや緩和ケアなどの領域における心理的問題もサポートしています。

#### ②精神科身体合併症病棟

精神症状のために一般病棟では対応が難しい場合などは、必要に応じて精神科身体合併症病棟での治療を行います。

#### ③認知症疾患医療センター

脳神経内科とともに運営しています。もの忘れ外来では、かかりつけ医からの紹介のもと、認知症の鑑別診断を行います。



### 診療科 カンファレンス

### 患者さんや 地域医療機関へのメッセージ

身体治療が終了した後も精神科治療の継続が必要な場合は、地域の精神科(心療内科)医療機関と連携をとり、ご紹介させていただいています。ご理解とご協力をお願い致します。



# 兵庫県 難病相談 センター

## 難病の方が自分らしく生きていけるよう ご家族や地域の支援者と一緒に 支えます

当センターは、平成2年に「兵庫県難病相談センター」として開設し、当院の患者さんをはじめ、県下の難病の方、ご家族、地域支援者のご相談をお受けしています。開設当初から変わらず“住み慣れた地域で安心して療養生活を送る”ことができるよう、寄り添う支援を大切にしながら、取り組んでいます。

コロナ禍でデジタル活用が進んだことにより、当センターとしても県内の難病の方や地域支援者に、よりわかりやすい情報発信を心がけ、神経難病に関する疾患の説明や医療機関の情報紹介、Facebookの開設などホームページをリニューアルしています。また、難病教室や研修会の開催方法もWEB開催やハイブリッド開催等新たな取り組みを行っているところです。



北玄関から入ってすぐ黄色い看板が目印です

### 提供する主な活動内容

#### ① 難病相談

医療相談（予約制）  
療養生活相談（随時）：平日9時～16時30分  
令和4年度実績 延べ3,714件

#### ② 情報提供

ホームページ等による普及啓発、  
ニューズレターの発行、難病教室等

#### ③ 企画調整事業

情報交換会の開催、難病患者地域ケア研修（難病セミナー）、  
保健所の難病保健指導事業への協力等

#### ④ 難病医療ネットワーク支援事業

神経難病部会、連絡会、研修会の開催、退院調整等

#### ⑤ ハローワーク難病患者就職サポーターが当センターに出張相談

毎月1回（予約制）

#### ⑥ 患者団体等との連携及び支援

### 構成メンバー

脳神経内科医 2名

（影山 恭史 センター長、上田 健博 副センター長）

保健師 2名

医療ソーシャルワーカー 2名

看護師 1名



難病医療ネットワーク支援協議会神経難病部会研修会



難病セミナー（コミュニケーション支援研修）



兵庫県難病相談センターの  
ホームページはこちら

<https://agmc.hyogo.jp/nanbyo/default.htm>

### 患者さんや 地域医療機関への メッセージ

コロナ禍により難病患者さんを取り巻く生活や環境に大きな変化があったことと思います。これからも、難病の方が自分らしく生きていけるように、ご家族や地域支援者の皆様と一緒に考えていきたいと思っておりますので、お気軽にご相談ください。





# サテライト心エコー室が稼働しました

サテライト心エコー室を2階外来Aブロック北側に新設し、11月7日（火）から稼働しました。経食道心エコー・負荷心エコー検査はサテライト心エコー室で実施することになりました。今後、より多くの患者さんに検査を受けて頂くことが可能になります。



## 当院での取り組み

### 経食道心エコー

01

心不全の原因となる弁膜症の診断や、脳梗塞の原因である左心耳血栓の評価のほか、左心耳閉鎖術や心房中隔欠損症・卵円孔開存の閉鎖術の術前評価には経食道心エコーが必須です。当院ではこのような構造的な疾患、心房細動の治療に力を入れています。

### 負荷心エコー

02

安静時心エコー検査では診断ができない心不全患者様の原因精査のために負荷心エコー検査を実施します。当院では、自転車エルゴメーターやハンドグリップ負荷、ドブタミン負荷などを行い、適切な治療方法を選択しています。

### 患者さんや 地域医療機関へのメッセージ

新しくできたサテライト心エコー室で、多職種に及ぶスタッフのチーム力により個々の患者さんに応じた懇切丁寧な医療を提供します。



ぶらり〜っと  
病院探訪

# LAWSON

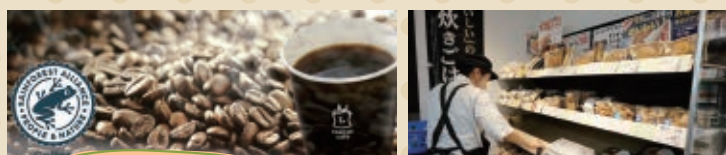
健康×便利を担う

## 病院のほっとステーション

**当**センターの『LAWSON』は関西でも最大規模の面積を有する“ホスピタルローソン”です!!北玄関の入口右手、食堂跡地に令和3年10月に移動・オープンしました。落ち着いた茶色の木目のデザインを基調としているお洒落な外観。車椅子、ベビーカーのお客さまが行き交いするには十分な幅の通路があり、セルフレジも多く設置されています。

歯ブラシや下着などの生活用品や、入院生活に必要なものをはじめ、介護用品やリハビリ用品等の医療衛生用品のご用意もあります。

患者さんやそのご家族、職員、誰でも気軽に利用出来る様、快適な空間になっております!



店内厨房があり、出来たての手作りの味をお楽しみください。

限られた店舗でしか販売していない激レア商品です!!



店舗はローソンでも売り場は無印良品! 人気のお菓子、日用品が豊富!



コンビニに UFOキャッチャーなんて珍しい!! 気分転換に是非!!



### 院内LAWSON売上ランキング

#### ★揚げ物部門

1. からあげくんレギュラー
2. からあげくんレッド

#### ★デザート部門

1. 大きなツインシュー
2. もちぷよ生クリーム

#### ★店内厨房部門

1. 厚切りロースカツ丼
2. カツカレー



♪迷ったときの参考に〜♪

### 院内コンビニを運営する ローソンさんからメッセージ

いつもローソンをご利用いただき誠にありがとうございます。

当店では医療品や入院雑貨など他にはない品揃えで皆さまのご来店をお待ちしております。また少しでもお買い物を楽しんでいただけるような売り場づくりを心掛けますので是非一度お立ち寄りください。従業員一同ご来店をお待ちしております。



### ローソングリスマスケーキ2023



もうすぐクリスマス!!  
ワイワイ選べて楽しい  
クリスマスケーキも  
ご用意しておりますので  
是非ご利用ください!

\*各商品の予約日時・在庫は受取店舗・受取日別に異なります。  
\*在庫状況は予約状況により変わります。在庫がなかった場合でも在庫調整により予約できることもありますので最新状況をご確認ください。

## お知らせ掲示板

## 患者さん・ご家族への病状説明等について

日頃は、当院の診療にご協力いただき有難うございます。さて、医師の長時間労働に伴う健康被害が社会的問題として大きく取り上げられ、厚生労働省より、全ての医療機関に対して、「働き方改革」の趣旨に基づき、医師の労働時間短縮に向けた緊急的な取組が求められています。



これを受け、当院の取組みとして、「**患者さん、ご家族への病状説明等**」を「**平日の日勤時間内(9:00～18:00)**」に実施させていただきます。

病状の変化等により診療科から申し出る場合を除いて、患者さん、ご家族の都合による土曜、日曜、祝日、又は時間外の病状説明等のご依頼は、お断りする場合がございますので、ご理解、ご協力のほど、よろしくお願い申し上げます。

## 引き続き、不織布マスクの着用について



新型コロナウイルス感染症の位置づけが5類となりましたが、重症化リスクの高い方への感染を防ぐため、**院内では引き続き、必ず不織布マスクを着用**いただきますよう、みなさまのご理解とご協力をお願いします。

## 病院敷地内禁煙の徹底について

当院においては、法令に基づき敷地内全面禁煙となっています。建物内はもとより、建物外の通路なども含め、敷地内では禁煙を遵守いただきますようお願いいたします。

また、紙巻式タバコ、加熱式タバコに加え、電子タバコについても禁煙の対象としておりますので、ご理解のほど、よろしくお願い申し上げます。



**NO SMOKING**  
電子タバコもご遠慮ください。



編集  
後記

いよいよ今年も終わりが近づいてきましたね、お坊さんも走り回るというこの時期。皆さんも、お仕事、クリスマスのイベント、年末の大掃除、お正月の準備等、やる事が多くて走り回っている頃でしょうか。この時期はいつも、一年を振り返り色々と思い出しながら、来年を今年よりも良い年にしたいなあ～と、思ってしまう。最近の初詣は近場の神社で元日を避け人出の少ない日にしていましたが、来年は大きな神社にしようかな…屋台を目当てに…。皆様、良い年をお迎えください。(T.A.)



兵庫県立尼崎総合医療センター

Hyogo Prefectural Amagasaki General Medical Center (Hyogo AGMC)

〒660-8550 兵庫県尼崎市東難波町二丁目17番77号 TEL 06-6480-7000(病院代表) FAX 06-6480-7001

URL: <https://agmc.hyogo.jp/>

兵庫県立尼崎総合医療センター

検索