

地域と医療で咲くコミュニケーション

# あまが咲

2023

9月

No.112



兵庫県立尼崎総合医療センター

Amagasaki General Medical Center (AGMC)

だより



[診療科紹介] 消化器外科／血液内科

表紙写真撮影/放射線部 M.H.

- [AGMCニュース] 第9回 AGMC地域医療懇話会を開催しました。
- [ぶらり〜っと病院探訪] 1階 休憩室内に授乳室を新設しました！
- 患者さん・ご家族への病状説明等について
- 引き続き、不織布マスクの着用について
- 病院敷地内禁煙の徹底について

## 消化器外科

# 断らない救急と低侵襲手術、 専門的がん治療の両立

軽症～重症のあらゆる腹部救急疾患に対応する一方、「がん診療連携拠点病院」としての使命を全うすべく、がんに対する高度で専門的な医療を提供しています。



●手術支援ロボットダヴィンチXiによる肝切除の様子



### 構成メンバー

スタッフ医師 6名  
フェロー・専攻医 7名  
医療秘書 4名

### 提供する主な活動内容

年間約1200件の手術のうち、約1/3を緊急手術が占め、良性疾患を多数手術しています。

がんに対しては、食道から直腸までの消化管、肝臓や膵体尾部の鏡視下手術はもちろん、胃、直腸、肝臓、膵体尾部ロボット支援下手術も行っていますし、術前治療(化学療法、化学放射線療法)を積極的に行い、最先端の強度変調放射線治療(IMRT)の活用も進んでいます。

兵庫県では数少ない、腹膜外科があることも当科の特徴です。



●ロボット胃切除の操作の様子

患者さんや  
地域医療機関への  
メッセージ

良性から悪性、軽症から重症まで、幅広い疾患に対応し、キズの小さな腹腔鏡・ロボット手術を優先的に行っています。紹介しやすい外科を目指して日々努力しています。





## 血液内科

# 高齢者でも安全な 抗がん剤治療・移植を目指して



血液内科科長 **渡邊 光正**

- 日本血液学会専門医・指導医
- 日本内科学会総合専門医・指導医
- 日本造血幹細胞移植学会造血細胞移植認定医
- 日本骨髄バンク移植調整医師
- 細胞治療認定管理師
- 京都大学医学博士、京都大学医学部臨床准教授

### 提供する主な活動内容

#### [対象疾患]

白血病、骨髄異形成症候群、悪性リンパ腫、多発性骨髄腫などの悪性疾患、特発性血小板減少性紫斑病、溶血性貧血などの良性疾患

当院の造血幹細胞移植は、各部門の協力の下改良を重ね、他院では行わない70代半ばまで安全に行えるようになっております。また、臍帯血や親子のようなHLA(人白血球抗原)が半分しか一致していないドナー(造血幹細胞提供者)からの移植も可能なため、ドナーが見つかり易く、希望の患者さんに移植が可能な時代となりました。

血液疾患の診断・治療は日々進歩し、新薬の開発で予後が大幅に改善している中、疾患の遺伝子検査やフローサイトメトリー検査などを駆使して、診断および効果判定を行い、高齢者の患者さんでも安全かつ効果的な最善の抗がん剤治療・移植を心掛けて診療を行っております。

### 構成メンバー



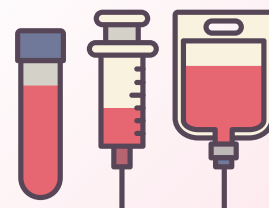
科長・部長：渡邊光正

部長：爲金現

医長：河田岳人、木場悠介、万代和宏、平沼直子、藤原健祐

フェロー：上堂智貴、岡田行矢

専攻医：田邊万璃子、向澤冬樹、柿原文太



### 患者さんや 地域医療機関への メッセージ

高齢化でも安全かつ効果的な抗がん剤治療・造血幹細胞移植を提供できるよう、コロナにも気を付けて治療しております。血液疾患を疑われた場合、速やかに紹介受診をお願い致します。





# 第9回 AGMC地域医療懇話会 を開催しました。



令和5年7月29日（土）に第9回AGMC地域医療懇話会を対面形式により開催しました。

令和2年度以降、新型コロナウイルスの影響により、Web方式での開催が続いていましたが、今回は4年ぶりに対面形式での開催となりました。

救命救急センターの報告及び本年2月に開設しました患者サポートセンターの活動を報告するとともに、当院の新たな取り組み（AGMC NOW）をご紹介しました。



## AGMC NOW

- ①消化器外科 「当院のロボット支援手術推進状況」
- ②血液内科 「当院の造血幹細胞移植について」
- ③循環器内科 「ATTR心アミロイドーシスって何だ」
- ④薬剤部 「安全ながん薬物療法への取り組みと薬薬連携」



当日は、大変暑い日にもかかわらず、多数の地域医療関係者の皆様にご参加いただき、あらためて深謝申し上げます。

今後とも、この地域医療懇話会を通して、地域医療連携の充実に取り組んで参りますので、ご指導ご鞭撻のほど、よろしくお願い申し上げます。

また、懇話会終了後には、患者サポートセンターの見学の機会も設けさせていただき、多数の方々にご参加いただきました。



患者サポートセンターの見学



ぶらり〜っと  
病院探訪

# 1階 休憩室内に授乳室を新設しました!



**北** 玄関から入ってすぐ、休憩室の中に授乳室を新設しました。  
内鍵がついており、患者様やご家族様のプライバシーを守りますので、安心してご利用いただけます。

室内はベビーカーも入れる十分な広さとなっており、3人掛けのソファ、荷物置き、手洗い器があります。是非ご利用ください。



## 1F 授乳室

土日祝日 終日利用可



休憩室  
入り口

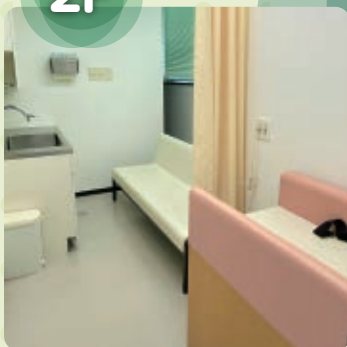
休憩室内  
授乳室



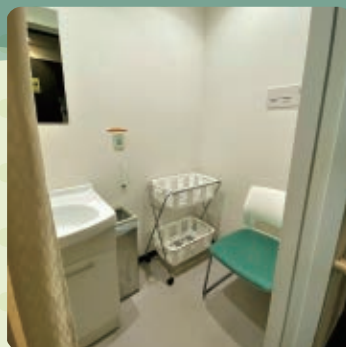
## ほかの院内の授乳室

3カ所すべて 平日 8時45分~17時30分 利用可

2F

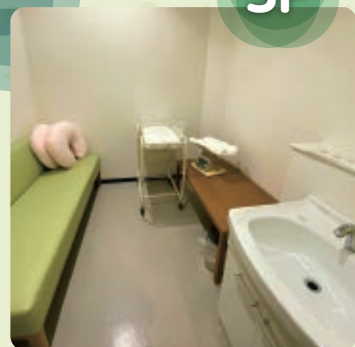


外来 Hブロック横



外来Kブロックと  
Lブロックの間

3F



産科外来内

## お知らせ掲示板

## 患者さん・ご家族への病状説明等について

日頃は、当院の診療にご協力いただき有難うございます。さて、医師の長時間労働に伴う健康被害が社会的問題として大きく取り上げられ、厚生労働省より、全ての医療機関に対して、「働き方改革」の趣旨に基づき、医師の労働時間短縮に向けた緊急的な取組が求められています。



これを受け、当院の取組みとして、「**患者さん、ご家族への病状説明等**」を「**平日の日勤時間内(9:00～18:00)**」に実施させていただきます。

病状の変化等により診療科から申し出る場合を除いて、患者さん、ご家族の都合による土曜、日曜、祝日、又は時間外の病状説明等のご依頼は、お断りする場合がございますので、ご理解、ご協力のほど、よろしくお願い申し上げます。

## 引き続き、不織布マスクの着用について



新型コロナウイルス感染症の位置づけが5類となりましたが、重症化リスクの高い方への感染を防ぐため、**院内では引き続き、必ず不織布マスクを着用いただきますよう、みなさまのご理解とご協力をお願いします。**

## 病院敷地内禁煙の徹底について

当院においては、法令に基づき敷地内全面禁煙となっています。建物内はもとより、建物外の通路なども含め、敷地内では禁煙を遵守いただきますようお願いいたします。

また、紙巻式タバコ、加熱式タバコに加え、電子タバコについても禁煙の対象としておりますので、ご理解のほど、よろしくお願い申し上げます。



9月になりましたね。季節でいうとぶどうの実る頃合いでしょうか。シャインマスカットが好きなので、うれしい季節だなと感じます。ぶどうは、皮の付近にも栄養が豊富に含まれていますから、皮も含めてまるごと食べることでできるシャインマスカットは、おいしいのももちろんのこと、健康にも貢献してくれているような気さえして幸せです。ですが、好きなものばかり食べて偏った食生活にならないように気をつけて生きていきたいと感じる今日この頃です。皆さんも、もうしばし暑さが続くかとは思いますが、お体には気をつけて日々をお過ごしください。(S.S.)



兵庫県立尼崎総合医療センター

Hyogo Prefectural Amagasaki General Medical Center (Hyogo AGMC)

〒660-8550 兵庫県尼崎市東難波町二丁目17番77号 TEL 06-6480-7000(病院代表) FAX 06-6480-7001

URL: <https://agmc.hyogo.jp/>

兵庫県立尼崎総合医療センター

検索