

地域と医療で咲くコミュニケーション

2023

8月

No.111

# あまが咲

 兵庫県立尼崎総合医療センター  
Amagasaki General Medical Center (AGMC)

だより



【診療科紹介】 **小児脳神経内科**

【部門紹介】 **検査部**

●【ぶらり〜っと病院探訪】 不整脈診療チームのご紹介

●ぶらり〜っと院外探訪 ～伊丹恒生脳神経外科病院～

●患者さん・ご家族への病状説明等について

●引き続き、不織布マスクの着用について

●病院敷地内禁煙の徹底について

## 小児 脳神経内科

# 脳から末梢神経まで、 急性疾患から慢性疾患まで 幅広く対応します

小児てんかんを中心に、急性脳炎・脳症、自己免疫性神経疾患、神経筋疾患など、乳幼児期から青年期におきる神経疾患に関して幅広く診療を行っています。特に、小児救急集中治療科と連携した急性期診療に強みがあります。また、他の小児関連科やリハビリテーション科と連携し、通院が必要な疾患では、患者さんが日々の生活を安心して過ごしていけるよう安全で誠実な診療を目指しています。



### 構成メンバー

[左から] 森医師／金医師／毎原医師／濱田医師／横田医師



科長 金 聖泰

- 日本小児科学会専門医
- 日本小児神経学会専門医



フェロー 濱田 周

- 日本小児学会専門医

### 提供する主な活動内容

- 小児科専用のポータブル脳波計を備えており、緊急の脳機能の評価・発作評価に対応しています。
- てんかん外科実施施設と定期的にwebカンファレンスを実施し、発達面も考慮したうえで適切なタイミングで外科的介入に繋がれるように取り組んでいます。
- 小児外科、リハビリテーション科などの他科と連携し、障がいを持つ患者さんのトータルマネジメントを行っています。



### 患者さんや 地域医療機関への メッセージ

少人数体制ですが、地域の中核病院として責任を果たし、質の高い診療をご提供できるようモチベーションを持って診療に取り組んでいますので、どうぞよろしくお願い致します。





# 検査部

## 24時間365日、 迅速・正確・安全な検査



### 構成メンバー

検査専門医1名、検査技師91名、受付事務2名



[左から]  
河本副検査技師長／白潟検査部長／上霜検査技師長



[左から]  
鶴谷副検査技師長／藤原検体検査管理部長／山本副検査技師長

### 提供する主な活動内容

ひとくちに「検査」といってもその分野は、生化学・免疫検査、一般検査、血液検査、輸血検査、微生物検査、病理・細胞診検査、生理検査と多岐にわたります。検査を実施する技師の知識・技術の研鑽はもちろん、有している多くの機器について整備計画を綿密に立て、精度の高い検査結果の提供に努めています。



生化学検査



超音波検査



病理検査



PCR検査



輸血検査



血液検査

まだまだ  
たくさん  
あります

患者さんや  
地域医療機関への  
メッセージ

テレビCMなどで「ISOを取得しています」と聞いたことありませんか？「国際的な規模で統一された品質やレベルの基準」のことですが、当検査室は臨床検査のことを定めたISO15189を取得しています。



ぶらり〜っと  
病院探訪

# 不整脈診療チームの ご紹介

**心** 臓血管病はがんに次ぐ死因2位の怖い病気。そのなかでも今日は患者さんが急増している不整脈の診療チームについて紹介したいと思います。

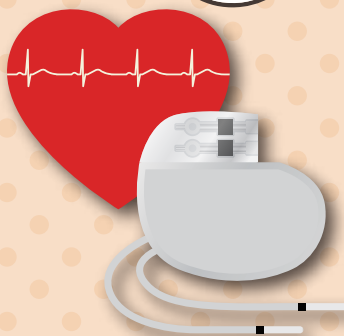
不整脈は心臓の脈を伝える電気信号が異常を生じて起こります。動悸・めまいといった強い症状や、ひどい場合には心不全、突然死、脳梗塞などにもつながる怖い病気です。脈が早くなる頻脈性不整脈に対しては、異常な電気信号を出す心筋を焼き切るアブレーション治療(心筋焼灼術)を年間400件以上行っています。

写真は治療中の様子。カテーテルを駆使して、心臓の中の電気の流れをコンピュータ上に描き出し、治療部位を安全かつ確実に治療します。循環器内科医師、臨床工学技士、生理検査技師、放射線技師、看護師の多職種で治療にあたり、各分野のエキスパートが協力して全力で治療にあたっています。



脈が遅くなる徐脈性不整脈に対してはペースメーカ治療が年間約200件行われていますが、手術で治療は終わりではなく術後の定期的なチェックがとても重要です。

当院ではペースメーカ外来を毎週水曜日に行っており、臨床工学技士と医師が協力し機械の状態だけでなく、患者さんにあった設定かどうかを丁寧にフォローしています。



電気の異常である不整脈疾患の治療は、電子機器やIT技術の発展とともに日々進歩しています。当院でも患者さんの健康のため多職種で協力し、これからも最先端の治療を提供していきますので、これからもよろしくお願ひします。

当院 循環器内科アブレーション ホームページ

<https://agmc.hyogo.jp/department/internal-medicin/cardiology/target/arrhythmia>



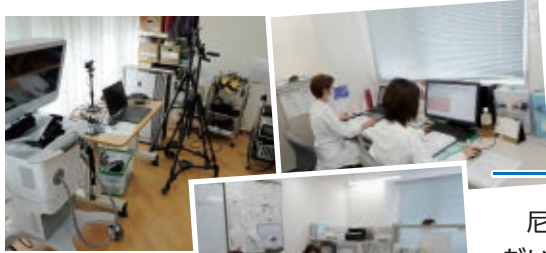


# ぶらり〜っと 院外探訪

今回は「院外」の探訪に行ってみました♪  
山田副院長と伊丹恒生脳神経外科病院を訪れ、島田副院長と地域医療連携室の塚本さんにお話を伺ってきました。

## —— 建物がとても綺麗ですね。

元々平成5年に伊丹恒生病院として開院しまして、13年前から伊丹市西野へ移転し伊丹恒生脳神経外科病院として診療させていただいております。



## —— リハビリ(回復期)の大切さをとても感じています。

尼崎総合医療センター(以下「AGMC」)より回復期の患者さんをご紹介いただいています。AGMCでの対応が難しい復職支援や就労支援等を補っていき事をずっとさせてもらっています。

室内だけでなく、リハビリを兼ねて裏の公園への散歩等を行う事もあります。

## —— 以前、数度手術をされた患者さんの連携でお世話になりました。

AGMCでの術後、リハビリの紹介で来られた患者さんが何度も手術をされた不安からか、痛みがあった時の僕らの処置に全く耳を貸して下さらず、すぐ「AGMCへ連絡してくれ」と言われる事がありました。そんな時でも、医療関係者間の連携ツールやお電話ですぐに連絡をいただけて、昔に比べて連携がものすごく進化していると感じます。

脳外科はもちろん、ブレインハートチームにもお世話になっています。また、救急も、夜中でもとても感じよくすぐ対応してくれて助かっています。



## —— 地域の患者さんを限られた医療資源で診ていかなければならぬので、今後垣根を減らし、いかに協力してやっていくかという事が大切になりそうですね。また是非交流も深めていきましょう。

## —— 塚本さんにもお話を伺いました。

リハビリの一環として、部門を超えて患者様と一緒に季節に応じたイベントを実施しています。こちらは前回のイベントで植えた野菜です。現在はミニトマトやゴーヤが実って来ています。普段のリハビリとは違う体験に、患者様の変化を感じる事もあり、そのような時にはとても嬉しく感じます。



塚本さん



イベントの様子  
花見



イベントの様子  
夏祭り



## 島田副院長からの一言

常日頃より、脳外科、神経内科だけでなく、多くの科の先生に助けていただいております。この場をお借りし、感謝申し上げます。

この度の大変楽しい対談の中で、地域の中で当院が患者さんのために果たすべき役割や強みを再認識しました。今後もさらに連携を深めていき、地域として層の厚い脳卒中医療を提供できればと思っています。当院の魅力は専門職の専門性とチーム力です。今後とも、どうぞ宜しくお願いします！

伊丹恒生脳神経外科病院 副院長 島田 真一



伊丹恒生脳神経外科病院のホームページはこちら  
<http://itami-kousei.jp/>



院外探訪への掲載にご興味のある医院様はこちらからご連絡ください。

## お知らせ掲示板

## 患者さん・ご家族への病状説明等について

日頃は、当院の診療にご協力いただき有難うございます。さて、医師の長時間労働に伴う健康被害が社会的問題として大きく取り上げられ、厚生労働省より、全ての医療機関に対して、「働き方改革」の趣旨に基づき、医師の労働時間短縮に向けた緊急的な取組が求められています。



これを受け、当院の取組みとして、「**患者さん、ご家族への病状説明等**」を「**平日の日勤時間内(9:00~18:00)**」に実施させていただきます。

病状の変化等により診療科から申し出る場合を除いて、患者さん、ご家族の都合による土曜、日曜、祝日、又は時間外の病状説明等のご依頼は、お断りする場合がございますので、ご理解、ご協力のほど、よろしくお願い申し上げます。

## 引き続き、不織布マスクの着用について



新型コロナウイルス感染症の位置づけが5類となりましたが、重症化リスクの高い方への感染を防ぐため、**院内では引き続き、必ず不織布マスクを着用**いただきますよう、みなさまのご理解とご協力をお願いします。

## 病院敷地内禁煙の徹底について

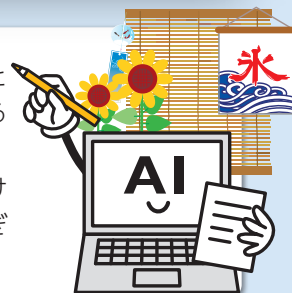
当院においては、法令に基づき敷地内全面禁煙となっています。建物内はもとより、建物外の通路なども含め、敷地内では禁煙を遵守いただきますようお願いいたします。

また、紙巻式タバコ、加熱式タバコに加え、電子タバコについても禁煙の対象としておりますので、ご理解のほど、よろしくお願い申し上げます。



『蒸し暑い夏の訪れを感じる8月になりました。夏の思い出をつくり、贅沢なひとときをお過ごしください。私たちは患者様の笑顔を大切に、ご満足いただけるサービスを提供することに全力を注いでまいります。皆さまのご健康と幸せを心よりお祈りしております。』

↑話題のchatGPT\*を使用してみると、驚きの文章力がある事が分かりました。皆様への気遣いだけでなく、私自身に向けての言葉も入っていました。皆様にご満足いただけるサービス提供に全力を注ぎます! (K.M.) \*人間のような会話ができるAIチャットサービス



表紙写真撮影/看護部 池村 忍



兵庫県立尼崎総合医療センター

Hyogo Prefectural Amagasaki General Medical Center (Hyogo AGMC)

〒660-8550 兵庫県尼崎市東難波町二丁目17番77号 TEL 06-6480-7000(病院代表) FAX 06-6480-7001

URL: <https://agmc.hyogo.jp/>

兵庫県立尼崎総合医療センター

検索